



АДМИНИСТРАЦИЯ ГОРОДА ПЕРМИ  
ДЕПАРТАМЕНТ ЗЕМЕЛЬНЫХ ОТНОШЕНИЙ

РЕШЕНИЕ

о размещении объектов № 928 от 24.05.2019

г. Пермь, ул. Сибирская, 15

Департамент земельных отношений администрации города Перми в соответствии с пунктом 3 статьи 39.36 Земельного кодекса Российской Федерации, Положением о порядке и условиях размещения объектов на землях или земельных участках, находящихся в государственной или муниципальной собственности, на территории Пермского края без предоставления земельных участков и установления сервитутов, утвержденного постановлением Правительства Пермского края от 22.07.2015 № 478-п **разрешает Шардину Дмитрию**

**размещение объекта** газопровод низкого давления, для размещения которого не требуется разрешения на строительство, к жилому дому по ул. Осенней  
**на землях:** государственная собственность на которые не разграничена  
**на срок** 1 год

**способ размещения объекта:** подземный

**местоположение:** г. Пермь, Свердловский район, ул. Осенняя.

Территория, согласно схеме, расположена в зоне с особыми условиями использования территорий: приаэродромная территория аэродрома аэропорта Большое Савино.

Шардину Д.А. соблюдать правила охранных зон воздушного пространства, установленные постановлением Правительства Российской Федерации от 11.03.2010 № 138 «Об утверждении Федеральных правил использования воздушного пространства Российской Федерации».

В соответствии с пунктом 7(2) Положения о порядке и условиях размещения объектов на землях или земельных участках, находящихся в государственной или муниципальной собственности, на территории Пермского края без предоставления земельных участков и установления сервитутов, утвержденного постановлением Правительства Пермского края от 22.07.2015 № 478-п, представить в департамент земельных отношений администрации города Перми в течение 1 месяца с момента размещения объектов материалы контрольной геодезической съемки размещенных объектов на бумажном и электронном носителях на безвозмездной основе.

В соответствии со статьей 20<sup>1</sup> Закона Пермского края от 14.09.2011 № 805-ПК «О градостроительной деятельности в Пермском крае» Шардину Д.А.:

Не позднее, чем за 10 рабочих дней до начала строительства и реконструкции безвозмездно передать в департамент градостроительства и архитектуры администрации города Перми один экземпляр копий разделов

проектной документации, предусмотренных пунктом 1 части 12 статьи 48 Градостроительного кодекса Российской Федерации.

В течение 10 рабочих дней после окончания работ по строительству, реконструкции безвозмездно передает в департамент градостроительства и архитектуры администрации города Перми схему, отображающую расположение объекта и сетей инженерно-технического обеспечения, подписанную застройщиком Шардиным Д.А.

**Приложение:** схема предполагаемых к использованию земель или части земельного участка на 1 л. в 1 экз.

Начальник отдела  
предоставления земельных участков  
по работе с юридическими лицами



Н.М. Санникова

# Схема предполагаемых к использованию земель или части земельного участка

Объект: газоснабжение жилого дома по адресу: г. Пермь, Свердловский район, ул. Осенняя

Местоположение: Пермский край, г. Пермь, Свердловский р-н, ул. Осенняя

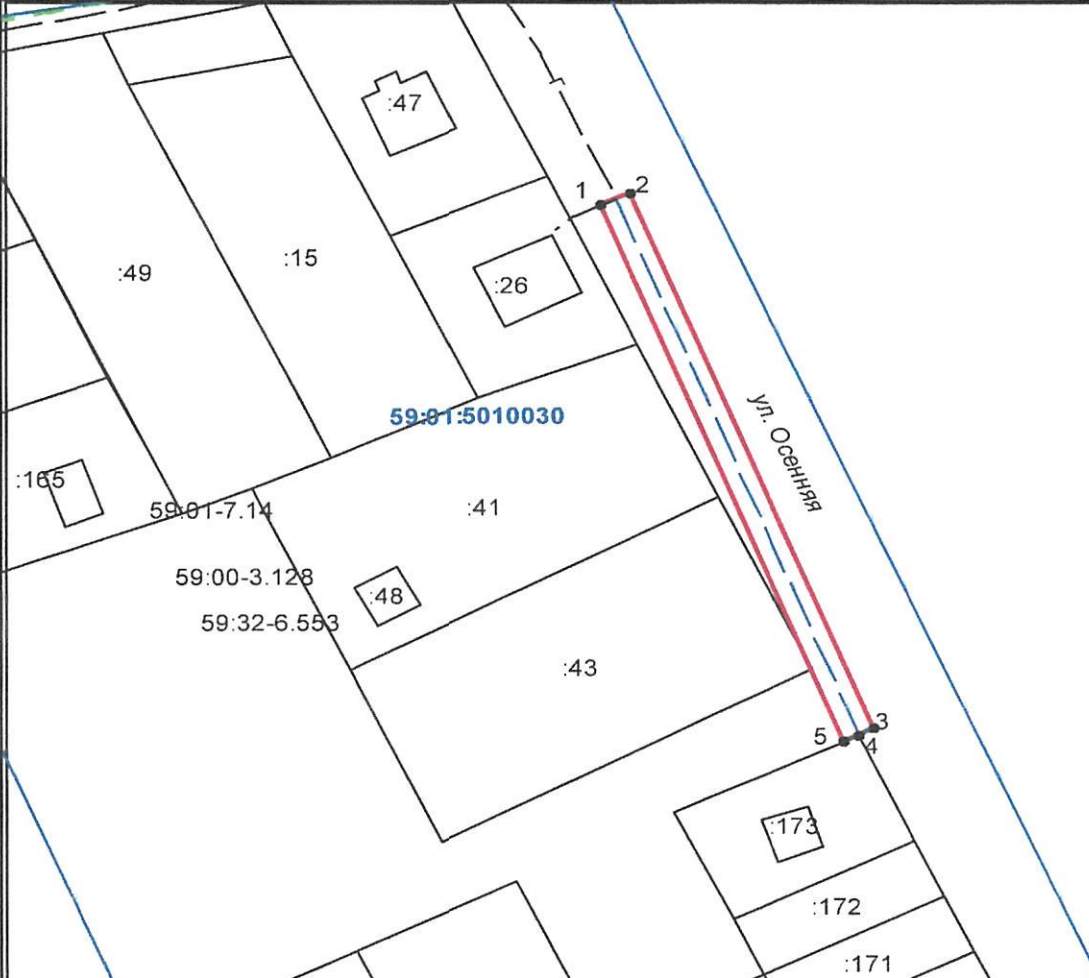
Площадь земель или части земельного участка, кв. м 320

Категория земель: земли населенных пунктов

Вид разрешенного использования (при наличии): -

Система Координат МСК-59

Обозначение характерных точек границы	Координаты, м	
	X	Y
1	2	3
1	508 981.16	2 242 053.88
2	508 982.66	2 242 057.60
3	508 908.48	2 242 087.63
4	508 907.60	2 242 085.73
5	508 906.80	2 242 084.01
1	508 981.16	2 242 053.88



Масштаб 1:1000

Описание границ смежных землепользователей:

от 4 точки до 5 точки - граница земельного участка с кадастровым номером 59:01:5010030:173

от 5 точки до 4 точки - земли, государственная собственность на которые не разграничена

## Условные обозначения:

— Граница зон с особым использованием территории

— Граница образуемого земельного участка

— Граница квартала

--- Граница территориальной зоны

— Граница земельного участка, учтенного в ГКН

59:01:4413835 Кадастровый номер квартала

:173 Кадастровый номер земельного участка

Заявитель:

*Мам. Морозов Д.А.*

(подпись, расшифровка подписи)

Верно